

Dværg-rovmider mod jordbærdværgmider kan købes hos:

EWH BioProduction ApS
Centervej Syd 4
4733 Tappernøje

Tlf. 55 96 00 21
Mobil: 23 26 56 19 og 24 66 66 43
Fax. 55 96 00 31
E-mail bio@bioproduction.dk
Website www.bioproduction.dk

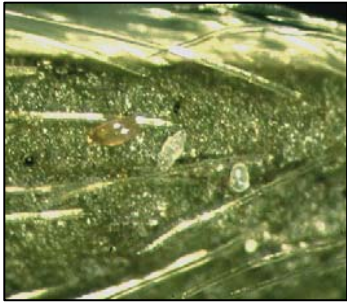
Vi tager mod telefoniske ordrer fra 7.00-22.00 i sæsonen.

Jordbærdværgmidler og biologisk bekæmpelse

Sæson 2008

- **blandingsprodukt af 2 rovmidearter giver bedre bekæmpelse**
- **bekæmpelsen kan fortsætte om foråret**
- **nemmere at se miderne (rødfarvning)**
- **kun hos EWH BioProduction ApS**





Jordbærdværgmiden *Phytonemus pallidus* er blevet et stigende problem i de seneste år i jordbærmarker. Kemisk bekæmpelse ser ud til at have begrænset virkning og observationer tyder på at det kun bliver værre, idet de naturlige fjender slås ud af kemi. Jordbærdværgmiden er ca. 1/10 mm. lang og har mindst 4-6 generationer per

år, og en udviklingstid på ca. 3 uger. Æglægningen er koncentreret til de unge blade og bladknopper, og der ses først synlige skader ved 10-20 mider pr. blad. Det betyder at miden kan opbygge store skadelige antal, og så pludselig give kraftige symptomer og skader på planterne. Symptomer ved angreb er korte hårede bladskafter og forkrympede planter og udtørrede bær. Planterne stopper væksten.



Tripsrovmiden *Amblyseius cucumeris*, og **Dværgrovmiden** *Amblyseius barkeri* kan hver for sig bekæmpe en række mider, herunder topskudsmider i potteplanter og dværgmider i jordbær, da de har et bredt fødespektrum. De er begge 0,2-0,3 mm. lange, og klar-brun-røddlig af

farve (*Amblyseius barkeri* den mest rødfarvede). Jo længere tid rovmiden har til at bekæmpe dværgmiden i sommer og eftersommer, jo større indhug i bestanden. Tripsrovmiden og dværgrovmiden er aktiv til hen i oktober, indtil temperaturen går ned på ca. 10 grader. Ved brug af et **mix af de to rovmidearter** er en bedre bekæmpelse opnåelig. *Amblyseius barkeri* er hjemmehørende (altså naturligt forekommende i Danmark), hvorfor en fortsættelse af bekæmpelsen skulle indtræde så snart foråret kommer, dvs. så snart vi kommer over 10 grader om dagen.

Seneste observationer forår 2007 dokumenterer at vores rovmidestammer kan overleve vinteren i tunneler, og således fortsætte bekæmpelsen i foråret helt frem til evt. kemiske behandlinger som kan slå rovmidestanden ud. Dette er et gennembrud i bekæmpelsen.



Udlægning af rovmider vha. ombygget Fiona såmaskine (ca. 2 timer/ha.)

Udlægning af rovmider i praksis på friland

Udlægning foregår nemmest med ombygget såmaskine f.eks. af typen Fiona. Alternativt kan rovmider udlægges med hånden, hvor miderne drysses ud på bladene i rækkerne. Udlæg altid på tørre planter!

For yderligere information om mekanisk udlægning, kontakt BioProductions konsulenter.

Kemiske midler og rovmider

Der er lavet internationale forsøg med rovmider og kemiske stoffer. Disse dækker over et bredt udvalg af pesticider, hvoraf de fleste ikke er godkendt i Danmark. Derfor er nedenfor anførte oplysninger til orientering, og taget ud fra fælleseuropæiske tests:

- **Pyrethroider, Gusathion, Mesurool og Vertimec:** kan *ikke* forenes med brug af rovmider. Dog efter 4 uger kan rovmider forsøges udlagt
- **Dipel, Svovl (højst 4 kg/ha), Nissorun, Torque, Amistar, Candit, Euparen :** er forenelige med brug af rovmider
- **Pirimor:** giver en reduktion af rovmiderne, men slår ikke rovmiderne ud.
- **Corbel:** effekten er ukendt
- **Ukrudtsmidler:** der er ikke set skader på rovmiderne.

Hold gerne som en tommelfingerregel en uges afstand eller mere fra kemisk bekæmpelse til udlægning af rovmider.

Holdbarhed

Produktet kan holde sig op til 1 uge, hvis det opbevares ved 10-17 grader ikke for tørt.

Anbefalet udsætning: (minimums mængder, gerne flere):

- Nyplantninger:** 1 million rovmider / ha. (4 rør à 5 liter)
1. og 2. års marker: 1-2 millioner rovmider / ha. (8 rør à 5 liter)
Kraftigt angrebne marker: 4 millioner rovmider/ ha. (16 rør à 5 ltr.)